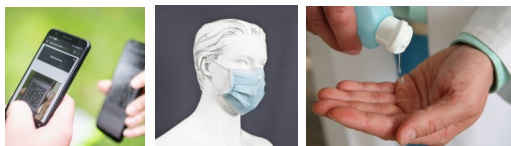


MESURES SANITAIRES ANTI-COVID

Depuis le 21 juillet un passe sanitaire est mis en place. Il est nécessaire pour accéder aux lieux de loisirs et de culture qui accueillent du public adulte et pour les jeunes de 12 à 18 ans.

**Passé sanitaire ou vaccinal,
distanciation sociale, port du masque
et désinfection des mains restent obligatoires.**



UNIVERSITÉ POPULAIRE DU CHABLAIS

Tous nos programmes sont disponibles sur le site
de l'Université Populaire Savoie Mont-Blanc
www.upsavoie-mb.fr



**17 bis avenue d'Evian
74200 THONON-LES-BAINS**
unipopchablais@gmail.com
Contacts: Christiane ALBERTINI

UNIVERSITÉ POPULAIRE CHABLAIS

Programme de Janvier à mars 2022

ÊTRE AVEC LES ABEILLES

Un film de Perrine Bertrand et Yann Grill,

Discussion animée par Cédric Périat
de l'association Rêve d'abeilles.

En collaboration avec les Bobines du Léman

À THONON, cinéma Le France

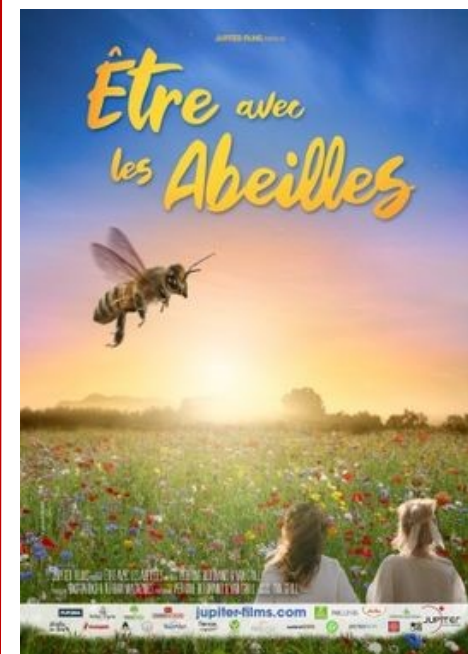
Jeudi 13 janvier à 20 H

Depuis des millénaires, le peuple de la ruche entretient des relations étroites avec l'Homme. Aujourd'hui, les populations d'abeilles donnent des signes de disparition et cela inquiète.

Au-delà du miel, précieux nectar consommé par plus de 75% de la population française, les abeilles sont indispensables à l'Homme en assurant directement ou indirectement un tiers de son alimentation et sont nécessaires au maintien de la biodiversité. Elles nous lient aussi à la Nature. Résolument tourné du côté des abeilles, ce film lance un cri d'amour pour une apiculture plus responsable où la priorité est portée sur le bien-être et la sauvegarde de ces insectes. Faisant intervenir des spécialistes, chercheurs, apiculteurs et associations, les réalisateurs Perrine Bertrand et Yan Grill, proposent des pistes concrètes pour un futur avec les abeilles et les pollinisateurs. En prenant le contre-pied des idées reçues, ils nous invitent à *être avec les abeilles* au nom de la biodiversité. « Changer notre regard

sur la nature, c'est travailler avec elle et non contre elle », un discours que Jupiter Films souhaite défendre pour éveiller les consciences et nous relier au vivant en conscience.

Entrée: prix d'une place de cinéma



« UN HOMME, UNE VIE »:

Pierre OZENDA, alpiniste

À THONON, espace Tully

Samedi 15 Janvier à 17 H 30

Pierre Ozenda, né en 1944 dans une famille modeste du village de Bret près de St Gingolph est un alpiniste bien connu dans le Chablais. La Dent d'Oche lui a fait découvrir et aimer la montagne, sa rudesse apprivoisée, le plaisir de l'effort physique. Depuis il a escaladé tous les 4000 mètres des Alpes (82) en passant par les faces nord les plus austères, et gravi des sommets dans le monde entier dont le Kanchenjunga (8586 mètres au Népal) avec ses amis guides suisses Ehrard Loretan (3ème alpiniste suisse à réussir l'ascension des quatorze 8000 mètres), Jean Trolliet et André Georges. Horticulteur à Publier, il nous fait découvrir une vie à l'image des valeurs simples et fortes transmises par la montagne. La conférence sera agrémentée d'un film: «de la face nord de la Dent d'Oche à la face nord de l'Eiger ».

Entrée libre.



VISITE GUIDÉE DE L'EXPOSITION

**Azul ANDREA, Eva JOSPIN
Raphaëlle PERIA, Christelle THEA
Mercredi 19 janvier à 14 H30
À THONON, Chapelle de La Visitation**

Azul Andrea .Tout est matière à re-créer le vivant, à lui donner une nouvelle forme pour le rendre poétique et surprenant. Le matériau premier est son propre corps: son visage photographié se soumet à la cartographie des pays maintes fois traversés (Autoportraits, 2009) et la paume de sa main recompose un territoire personnel (Paumes, encre noire sur papier)...

Eva Jospin se consacre depuis plusieurs années à la question du paysage et de sa représentation. Plus récemment, l'artiste, à travers un médium unique, le carton, sculpte de grandes forêts

Raphaëlle Péria. Devant vous, des images en noir et blanc. Des fonds marins vidés de leurs couleurs. Des coraux dont les reliefs ont été soulignés, creusés, grattés. La photographie est sculptée par l'artiste qui donne à voir la richesse de cette flore aquatique si belle par ses formes. Mais où sont ses couleurs ?

Christelle Téa saisit la réalité immédiate. C'est le monde comme il vient, sans canevass sous-jacent.

Entrée libre.

MARTIN LUTHER KING

Conférence

Par Robert GRIFFITHS

Historien

Mardi 8 mars à 19 H30

À THONON, auditorium
du pôle culturel de la Visitation

Martin Luther King, pasteur, baptiste, militant non violent afro-américain pour le mouvement américain de droits civiques lutte pour la paix et contre la pauvreté. Il est lauréat du prix Nobel de la paix en 1964 et meurt assassiné le 4 avril 1968 à Memphis dans le Tennessee.

Robert Griffiths ne fera pas seulement un cours d'histoire ou une biographie de ce grand homme du mouvement pour l'émancipation des peuples noirs aux Etats Unis. Il nous parlera aussi de ses expériences personnelles car il a vécu dans le « deep south », à Montgomery Alabama de 1964 à 1966. C'est donc un témoignage personnel qu'il présentera au public.

Entrée: libre



UNE FEMME UNE VIE:

MÉMONA HINTERMANN

Journaliste, reporter de guerre et écrivaine

En mars

Date et heure à préciser ultérieurement

À THONON,

Lieu à préciser ultérieurement

Née à la Réunion Mémona grandit dans une famille très modeste de onze enfants: L'école lui a permis d'avoir une place dans la société et d'être respectée. En 1984, Mémona Hintermann devient



grand reporter au service Étranger de FR3 et part couvrir la plupart des grands conflits dans le monde; elle a ainsi couvert la chute du mur de Berlin et les guerres de Yougoslavie. Elle est aussi spécialiste du Moyen-Orient et de l'Afghanistan. En complément, dans les années 1980 et durant l'été 2005, elle présente Soir 3, le journal de seconde partie de soirée de France 3. En janvier 2013, Mémona est nommée pour six ans conseillère au Conseil supérieur de l'audiovisuel (CSA) par le socialiste Jean-Pierre Bel, président du Sénat. Conformément aux règles déontologiques du CSA, elle démissionne de ses fonctions à France 3 pour se consacrer à cette charge. **Entrée: libre.**

« UNE FEMME, UNE VIE »:

MARINA RÉALE LADEN

Cheffe de cuisine

Mercredi 2 février à 20 H

À THONON, Espace des Ursules

Une histoire de famille et de femmes « J'aime l'idée de donner à travers ma cuisine : de la convivialité, un voyage dans le temps et dans l'espace en interprétant des recettes, et bien sûr les beaux produits c'est une des bases pour être en bonne santé » Un parcours d'étoiles en étoiles : Marina Réale-Laden a travaillé plusieurs années chez Alain Ducasse à Paris puis au Louis XV à Monaco.



Après un passage chez R&M Meilleur en Savoie, Marina a pris la place de Cheffe dans la maison familiale en 2007 aux côtés de sa mère et de sa sœur. Sa cuisine authentique est récompensée par 2 Toques au Gault et Millau.

En 2008 elle écrit un mémoire sur le lien entre gastronomie actuelle et cuisine médiévale, en lien avec l'expérience que ses hôtes peuvent trouver au Château de Courdrée. A partir de produits frais, locaux, choisis pour leur qualité, la cheffe interprète aussi bien des recettes médiévales que des plats classiques du terroir aux atours soignés... Motivée par le partage et la transmission de son métier, Marina anime également des ateliers de cuisine pour des classes d'écoles, des entreprises et donne des cours individuels. (Marina Réale Laden).

Entrée: libre.

RÉOUVERTURE

DE LA LIGNE DU TONKIN

L'étude du projet

Conférence

Par l'Association RER Sud-Léman

Mardi 15 février à 20 H

À THONON, Espace des Ursules

La ligne ferroviaire entre St-Gingolph et Evian est désaffectée depuis de nombreuses années. Seule la route départementale D1005 offre une liaison routière directe entre le Valais et Evian. Celle-ci connaît de nombreux problèmes de congestion avec en moyenne 10 700 véhicules/jour (selon le Canton du Valais). Ce RER permettra aux frontaliers français de venir en train jusqu'en Suisse et inversement grâce à une nouvelle liaison Genève-Valais par le sud du lac. Celle-ci

permettra alors de désengorger la route franco-suisse. Un nouveau volet des études d'avant-projet sera entrepris entre 2020 et mi-2022. Il va concerner en priorité le ferroviaire et le génie civil, pour évaluer avec une bonne fiabilité la nature et les coûts des travaux nécessaires à la réouverture de la ligne sud-lémanique au trafic des voyageurs entre Evian et Saint-Gingolph. Une étude socio-économique sur les conséquences prévisibles liées à la remise en service de l'offre de transport ferroviaire régional seront aussi conduites.

Entrée: libre.



LES FÉMINICIDES

Par Michel DEBOUT, médecin psychiatre et ancien professeur de médecine légale et droit de la santé et de sciences sociales

Conférence

Samedi 26 février à 19 H 30

À THONON, auditorium

du pôle culturel de la Visitation

Alors que le Grenelle contre les violences conjugales a été lancé le 3 septembre 2019 face à l'ampleur des féminicides en France, Michel Debout, professeur émérite de médecine légale et du droit de la santé, ancien membre du Conseil économique, social et environnemental et membre fondateur de la Fondation Jean-Jaurès, plaide pour une plus grande prise en compte du rôle joué par les services de médecine légale dans la lutte contre les violences sexistes et sexuelles faites aux femmes et nous présente plusieurs propositions pour y remédier.

Entrée: libre.



PARTAGE ÉQUITABLE DE LA VALEUR

ET JUSTE PRIX

Par Inès BURRUS, Docteure

en sciences économiques

Conférence

Mercredi 2 mars à 20 H

À THONON, Espace des Ursules



Inès BURRUS a commencé sa carrière dans le département d'agriculture durable de Nestlé. Elle a mis en place des projets de développement rural dans des régions productrices de café et de cacao telles que la Côte d'Ivoire et le Vietnam. Elle a ensuite acquis une expérience dans le domaine des affaires publiques. Parrainée par Nestlé, Nespresso et ECOM Agroindustrial, elle a ensuite suivi un programme de doctorat en économie avec une spécialisation en gestion à HEC Lausanne, en Suisse. Inès est titulaire d'une licence en biologie et de deux masters, en gestion durable des ressources naturelles et en ingénierie immobilière et patrimoniale à l'internationale. Elle est également la fondatrice de Burrus Development et de Terrakodo, deux entreprises sociales. **Entrée: libre.**